



Balisage - Equipement Aeroportuaire

**Panneaux  
de signalisation  
lumineux  
Model SLIM**



[www.mi-airport.com](http://www.mi-airport.com)

FICHE TECHNIQUE





## APPLICATION :

Les panneaux de signalisation lumineux Slim sont utilisés pour le guidage des aéronefs conformément à l'annexe 14 de l'OACI. Ils assurent les fonctions de :

Panneau d'indication  
Panneau d'obligation

## PRINCIPALES CARACTERISTIQUES :

Eclairage par LED Alimentation 6,6A, 230Vac, 24Vdc  
Interrupteur marche/arrêt.  
Résistance au vent supérieure à 483km/h Conception robuste adaptée aux environnements difficiles

## DESCRIPTION :

Les panneaux slim sont conçus pour une utilisation dans des environnements difficiles. La qualité des matériaux utilisés, aluminium 6060 et acier inoxydable, le résinage de l'alimentation (6,6A ou 230Vac), ainsi qu'un éclairage IP65 assurent une longue durée de vie opérationnelle au système, ainsi qu'une réduction des interruptions de fonctionnement et des coûts de maintenance. La signalétique, résistante aux UV, est réalisée par un film adhésif placé sur la face intérieure du panneau, garantissant une parfaite constance colorimétrique sur le long terme. Le rétroéclairage à LED permet d'obtenir une excellente uniformité de luminance. La résistance du panneau à des vents jusqu'à 483km/h est atteinte par l'ajout optionnel de poteaux de fixation supplémentaires. Des pics anti-oiseaux et une **chainette de sécurité** sont aussi disponibles en option. La typographie du lettrage est conforme aux normes spécifiées par l'OACI.

## CODE COMMANDE :

SLIM - 31-PC - 66 - 21 60

Alimentation	Longueur	Hauteur
66 Courant 6,6A	09 90 cm	60 600
230 Tension 230Vac	12 1200	80 800
24 Tension 24Vdc	15 1500	
	18 1800	
	21 2100	
	24 2400	
	27 2700	
	30 3000	

Pour en savoir davantage et découvrir l'ensemble de nos offres, nous vous invitons à visiter [notre site internet](http://www.mi-airport.com) ou à nous contacter directement grâce à nos coordonnées ci-dessous



## FIXATION:

vous trouverez si joint les spécificité technique de la fixation

Fig. 1  
Bloc de béton  
pour 2 pieds

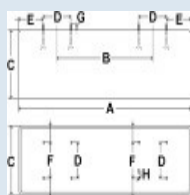


Fig. 2  
Bloc de béton  
pour 3 pieds

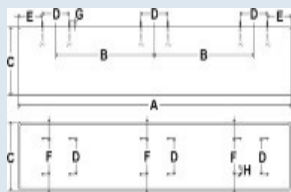
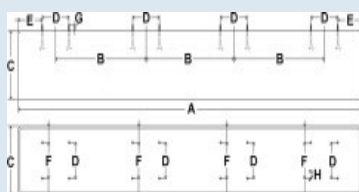
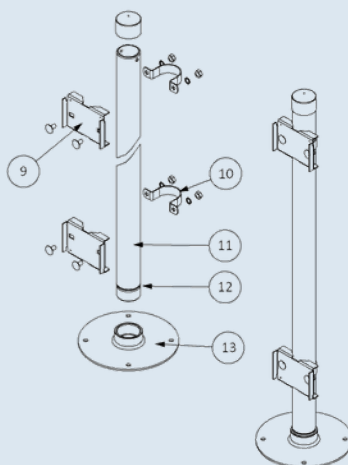


Fig. 3  
Bloc de béton  
pour les 4 pieds



- 9. Brides inox. pour poteau Ø60/70mm
- 10. Bride inox. oméga Ø60mm et visserie inox.
- 11. Poteau alu. Ø60mm ép5mm, filetage
- 12. Gorge de rupture (à 4cm du sol)
- 13. Semelle acier galvanisée à chaud



## SPECIFICATIONS TECHNIQUES :

### CONFORMITE

- Conformité portée visuelle de piste <800m selon OACI Annexe 14 Volume 1 Juillet 2018 (en cour d'obtention)
- Agrément STAC N°2025-034/AER (en cour d'obtention)
- Conforme aux directives EASA · Conforme FAA directive L858B · Conformité CE · Conception et fabrication ISO 9001, ISO 14001, SGS

### ENVIRONNEMENT

- Température de fonctionnement 25°C à +55°C
- Etanchéité IP66
- Résistance au vent 322km/h ou 483km/h en option
- Produit résistant aux UV

Length (mm)	Legs Number	LED Power (600 mm)	IT Transformer (600 mm)	LED Power (800 mm)	IT Transformer (800 mm)
900	2	30 W	45 W	30 W	45 W
1200	2	38 W	45 W	38 W	45 W
1500	2	47 W	65 W	47 W	65 W
1800	2	55 W	65 W	55 W	65 W
2100	3	64 W	65 W	64 W	65 W
2400	3	72 W	100 W	72 W	100 W
2700	3	80 W	100 W	80 W	100 W
3000	4	89 W	100 W	89 W	100 W

Pour en savoir davantage et découvrir l'ensemble de nos offres, nous vous invitons à visiter notre site internet ou à nous contacter directement grâce à nos coordonnées ci-dessous

